



Mar. | Abr. 2011

NEWSLETTER DO MUSEU MUNICIPAL DE SANTARÉM

Núcleo de Museu e Património Cultural
Rua Passos Manuel
2000-112 Santarém
Tel: (+351) 243 377 290
news.museu@cm-santarem.pt

/// sabia que...

... resta apenas um pequeno fragmento do antigo pelourinho de Santarém? Pelourinhos, ou picotas, eram colunas de pedra que simbolizavam o poder municipal, servindo como instrumento de jurisdição feudal. Edificados nas principais praças de vilas e cidades, desde o século XII, serviam sobretudo para prender, castigar e expor os criminosos ou escravos acusados de cometerem delitos. O Pelourinho de Santarém, de influência manuelina, encontrava-se originalmente na Praça do Município, hoje conhecida como Praça Visconde Serra do Pilar, um amplo espaço onde se realizava igualmente um mercado semanal. Com as mudanças político-sociais ocorridas durante o século XIX em todo o país, o pelourinho de Santarém foi demolido por ser considerado um símbolo de tirania. Resta apenas um fragmento do pináculo, classificado em 1933, que se encontra em exposição no *Urbi Scallabis* centro de interpretação, no actual Jardim das portas de Sol.

/// exposições

"Manuela de Azevedo"

Manuela Ferreira de Azevedo, hoje com 99 anos, foi a primeira mulher jornalista profissional. Paralelamente foi professora, crítica de arte, escreveu e publicou dezenas de livros de poesia, contos, novelas, ensaios, biografias, crónicas, romance e peças de teatro. No final dos anos 80, a jornalista faz uma doação à Câmara Municipal de Santarém, contemplando espólio bibliográfico e artístico (pintura, gravura e cerâmica). No Auditório Virgílio Arruda na Casa-Museu Anselmo Braamcamp Freire, encontra-se em exposição parte deste espólio de arte contemporânea, que contempla reconhecidos artistas nacionais e internacionais e terá bimensalmente em destaque uma das suas obras.



/// actividades

"Primeiras Segundas, conversas leves, temas de Peso"

O espólio dos museus deve estar acessível ao maior número de pessoas, foi uma das principais conclusões da palestra "Animar ou educar? Estratégias e aprendizagens não formais", desenvolvida por Sílvia Madeira, na sessão inaugural do ciclo de conversas "Primeiras Segundas, conversas leves, temas de peso", decorrida a 3 de Janeiro, no Auditório Virgílio Arruda na Biblioteca Municipal de Santarém. Neste novo espaço, destinado a debater mensalmente temas relacionados com a museologia e o património cultural, falou-se ainda da necessidade de formar parcerias com escolas e cativar a população em geral a visitar os museus, bibliotecas e monumentos. Tarefa a cargo dos agentes culturais ou educativos, cuja principal acção passa pela criação de atractivos que motivem os visitantes. Para se alcançar esse objectivo, Sílvia Madeira considera essencial a existência de um plano educativo que leve ao desenvolvimento de estratégias de animação e de aprendizagem, um último passo de formação rumo ao conhecimento que se pretende inculcar nas pessoas. Contudo, esse esforço não surtirá qualquer efeito sem um bom plano de divulgação, que muitas vezes não existe sequer.

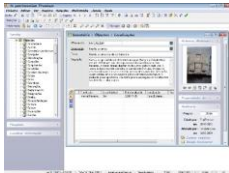


/// serviços

SECTOR DE ARQUEOLOGIA

Informatizar para conhecer

Na moderna concepção de museu é tão imprescindível conservar e preservar a memória, como informar e promover o conhecimento. Se por um lado, os objectos são portadores de vários níveis de informação, por outro, as bases de dados disseminam-na, transformando os objectos numa inesgotável fonte de investigação, estabelecendo-lhes uma função educativa e permitindo a ampliação da sua utilização de uma forma rápida e eficaz. Faz parte das competências do Serviço de Arqueologia do MMS, a informatização dos inventários de materiais arqueológicos provenientes das sondagens, escavações e acompanhamentos de obra realizados na cidade e no concelho de Santarém. Neste momento, essa permanente informatização é realizada através da base de dados IN PATRIMONIUM PREMIUM.



/// informação geral

HORÁRIO

- Núcleo Museológico de Arte e Arqueologia (Igreja de S. João de Alporão)
Quar. a Dom. 09h00-12h30 e 14h00-17h30. Encerra às Seg., Ter. e feriados, excepto 19 de Março – Dia da Cidade.
- Núcleo Museológico do Tempo (Torre das Cabaças)
Quar. a Dom. 09h00-12h30 e 14h00-17h30. Encerra às Seg., Ter. e feriados, excepto 19 de Março – Dia da Cidade.
- Casa-Museu Anselmo Braamcamp Freire (Edifício da Biblioteca Municipal – 1º andar)
Seg. a Sex. 09h00-17h30. Encerra aos Fins-de-semana e feriados.
- *Urbi Scallabis* Centro de Interpretação (Jardim das Portas do Sol)
Quar. a Dom. 09h00-12h30 e 14h00-17h30. Encerra às Seg., Ter. e feriados, excepto 19 de Março – Dia da Cidade.

A última entrada nos Núcleos deverá efectuar-se 30m antes do encerramento.

TAXA DE INGRESSO

- Núcleo Museológico de Arte e Arqueologia (Igreja de S. João de Alporão) – gratuito
- Núcleo Museológico do Tempo (Torre das Cabaças)
Até aos 6 anos – gratuito | 6 aos 12 e + 65 anos – 0,50€
Normal – 1€ | Familiar (até 5 pessoas) – 2,50€
Grupo (até 20 pessoas) – 5€
- Casa-Museu Anselmo Braamcamp Freire (Edifício da Biblioteca Municipal – 1º andar) – gratuito
- *Urbi Scallabis* Centro de Interpretação (Jardim das Portas do Sol) – gratuito

Entrada gratuita: guias intérpretes credenciados, funcionários da Autarquia e da Assembleia Municipal de Santarém, técnicos do IPM, sócios da APOM e do ICOM e grupos escolares em visita estudo (marcada com antecedência mínima 15 dias)

Dias de entrada gratuita: Feriado Municipal (19 Março), Dia Internacional da Família (15 Maio), Dia Internacional dos Centros Históricos (28 Março), Dia Internacional dos Monumentos e Sítios (18 Abril), Dia Internacional dos Museus (18 Maio) e Jornadas Europeias do Património (data móvel).

/// núcleos

- NÚCLEO MUSEOLÓGICO DE ARTE E ARQUEOLOGIA
- NÚCLEO MUSEOLÓGICO DO TEMPO
- CASA MUSEU ANSELMO BRAAMCAMP FREIRE
- *URBI SCALLABIS* CENTRO DE INTERPRETAÇÃO

/// extensões do museu

- TEATRO SÁ DA BANDEIRA
- CENTRO SOCIAL INTER-PAROQUIAL DE SANTARÉM
- RESIDÊNCIA DE ESTUDANTES DO IPS
- CASA DO BRASIL



/// agenda

02.03.2011 a 30.04.2011

"Destaque do Museu"
"As Armas e os Brasões Assinalados"
Com o aproximar das comemorações do Dia da Cidade o Museu expõe no Núcleo Museológico de Arte e Arqueologia alguns objectos relacionados com a heráldica do município.

02.03.11 a 30.04.11

"Embebendo arte bebendo café"
O seu corpo e a sua mente vão agradecer esta oportunidade única!

Apoio | Delta Cafés

Local | Igreja da Graça



07.03.11 | 21h30

"Primeiras Segundas, conversas leves, temas de Peso"
"Património Imaterial: o papel dos Museus"
por Carla Queirós

04.04.11 | 21h30

"Primeiras Segundas, conversas leves, temas de Peso"
"Acessibilidades em Museus"
por Josélia Santos Neves

18.04.11 a 15.05.11

Exposição "Aqua Mater"
Local | Núcleo Museológico de Arte e Arqueologia – no âmbito da Comemoração do Dia Internacional dos Monumentos e Sítios

/// museu aberto

Os "Destaque do Museu" são uma iniciativa, bimensal, através da qual se expõem objectos que integram o acervo museológico do MMS.

Esta mostra poderá ser encontrada no Núcleo Museológico de Arte e Arqueologia e surge acompanhada de um folheto. Através da abordagem de temáticas distintas, o museu pretende divulgar das suas colecções e criar laços de aproximação entre o visitante e o museu.

A iniciativa "Primeiras Segundas, conversas leves, temas de peso" visa, em ambiente informal, abordar uma série de temas relacionados com a museologia e o património cultural. Sempre com um convidado diferente realiza-se, na primeira segunda-feira de cada mês, pelas 21h30, no Auditório Virgílio Arruda na Biblioteca Municipal de Santarém.



/// publicações

A *Heráldica do Município de Santarém*
Câmara Municipal, 2001
Preço | 12,47€



/// opinião>sugestão

Envie-nos a sua opinião ou sugestão para news.museu@cm-santarem.pt



museu municipal santarém