

Mar. | Abr. 2012

NEWSLETTER DO MUSEU MUNICIPAL DE SANTARÉM

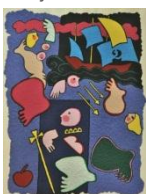
Núcleo de Museu e Património Cultural
Rua Passos Manuel
2000-118 Santarém
Tel: (+351) 243 377 290
news.museu@cm-santarem.pt
www.museu-santarem.org

/// sabia que...

...o castelo de Santarém foi conquistado de surpresa aos mouros na madrugada de 15 de Março de 1147? O assalto, sob o comando do rei D. Afonso Henriques, inseria-se na estratégia de reconquista cristã rumo ao sul. Já com a nova designação de Sancta Herene, a povoação medieval e o seu castelo foram alvo de uma nova investida muçulmana, em 1171. O ataque fracassou e as forças muçulmanas foram derrotadas pelas tropas de Fernando II de Leão, genro de D. Afonso Henriques, que se encontrava em Santarém. Em 1181, teve lugar um segundo assalto, mas os invasores foram obrigados a recuar perante a contraofensiva levada a cabo pelas tropas do Infante D. Sancho, que se encontravam acantonadas na cidade.

/// exposições

Coleção de arte contemporânea 'Manuela de Azevedo'



Encontra-se em exposição na Casa-Museu Anselmo Braamcamp Freire parte do espólio artístico de Manuela Ferreira de Azevedo, doado, no final dos anos 80, à Câmara Municipal de Santarém. Este espólio, que contempla reconhecidos artistas nacionais e internacionais, recebe bimensalmente o destaque de uma das suas obras. Nos meses de Março e Abril, faz-se o VII Destaque: serigrafia s/ papel de 1982, intitulada "Ser solitário Andar por entre a gente...", da autoria de José Guimarães.

Horário: Seg. a Sex. das 09h00 às 12h30 e das 14h00 às 17h30

'Anselmo Braamcamp Freire: um Homem, um Sonho, uma Obra'



O Museu Municipal de Santarém e a Biblioteca Municipal de Santarém organizam uma exposição temporária sobre a vida e a obra deste ilustre político, historiador e colecionador. A iniciativa pretende ilustrar o carácter universalista e enciclopédico de Anselmo Braamcamp Freire fazendo um percurso pelas suas filiações ideológicas, seus interesses científicos e pela sua herança patrimonial.

Horário: Seg. a Dom. das 10h00 às 11h00

Exposição itinerante 'Alimentação no Antigo Regime'



Em exibição até finais de Maio, conta com a participação de 9 estabelecimentos escolares do concelho. A ação pretende sensibilizar as crianças para a importância da alimentação que integra a chamada Dieta Mediterrânica. Os alimentos que vemos na nossa mesa e que consideramos integrados na gastronomia local não são endógenos e podemos descobrir a sua introdução através da história. O espólio que integra a exposição ilustra os utensílios utilizados em todas as cozinhas, desde a ocupação romana até ao século XVII.

/// atividades

No dia 28 de Março, a todos os participantes da marcha desportiva noturna, dão-se a conhecer os principais monumentos do Centro Histórico de Santarém através de uma breve explicação, na qual são destacadas as características mais importantes dos imóveis.



Cofre



Dente

/// serviços

SECTOR DE ARQUEOLOGIA

Localizado atualmente na Igreja de S. João do Alporão, o cenotáfio de D. Duarte de Menezes apresenta-se como um importante monumento de arquitetura e escultura tumular do gótico final português, erguido por D. Isabel de Castro, sua mulher. A morte deste Governador de Ceuta e Capitão-General de Alcácer Ceguer na batalha de Benacofu, foi um acontecimento muito sentido pela família. D. Isabel financia a construção deste monumento apenas para albergar um pequeno cofre com um dente do seu marido. Proveniente originalmente do Mosteiro de S. Francisco, este dente atribuído a D. Duarte de Menezes foi retirado de dentro de um pequeno cofre no interior do seu cenotáfio. Deste dente apenas resta a coroa e, através de uma análise macroscópica, foi possível verificar que se trata de um primeiro (ou eventualmente terceiro) molar inferior esquerdo de dentição permanente. Do ponto de vista oclusal, o dente não apresenta qualquer vestígio de desgaste dentário, acentuando o seu carácter imaturo. Se acrescentarmos o facto de que não conhecemos o grau de maturação da raiz do dente não podemos atribuir com total segurança uma idade para esta peça dentária. No entanto, se partirmos do princípio que D. Duarte de Menezes morreu com 50 anos de idade, poderemos colocar em dúvida se de facto o dente lhe pertence.

/// núcleos

- NÚCLEO MUSEOLÓGICO DE ARTE E ARQUEOLOGIA
- NÚCLEO MUSEOLÓGICO DO TEMPO
- CASA-MUSEU ANSELMO BRAAMCAMP FREIRE
- URBISCALLABIS CENTRO DE INTERPRETAÇÃO

/// extensões do museu

- Teatro Sá da Bandeira
- Centro Social Inter-Paroquial de Santarém
- Residência de estudantes do IPS
- Casa do Brasil



/// agenda

30.03.12 a 15.04.12
Exposição 'Anselmo Braamcamp Freire: um Homem, um Sonho, uma Obra'
Local | WShopping

01.03.12 a 30.04.12
VII Destaque | Exposição de arte contemporânea 'Manuela de Azevedo'
Local | Casa Museu Anselmo Braamcamp Freire

08.03.12 a 31.03.12
Destques do Museu 'O Outro em Nós'
Local | Núcleo Museológico de arte e Arqueologia

01.03.12 a 30.04.12
'Embebendo arte bebendo café'
Apoio | Delta Cafés
Local | Urbi Scallabis Centro Interpretação (USCI)

27.02.12 a 30.04.12
Exposição Itinerante 'Alimentação no Antigo Regime'
Projeto 'Folhas de História' ORE 11/12
Local | escola recetora

/// informação geral

HORÁRIO

- Núcleo Museológico de Arte e Arqueologia | Igreja de S. João do Alporão
Temporariamente encerrado para intervenção de conservação preventiva.
- Núcleo Museológico do Tempo | Torre das Cabaças
Quar. a Dom. 09h00-12h30 e 14h00-17h30.
Encerra às Seg., Ter. e feriados, excepto 19 de Março – Dia da Cidade.
- Casa-Museu Anselmo Braamcamp Freire | Biblioteca Municipal – 1º andar
Seg. a Sex. 09h00-12h30 e 14h00-17h30.
Encerra aos Fins-de-semana e feriados.
- Urbi Scallabis Centro de Interpretação | Jardim das Portas do Sol
Quar. a Dom. 09h00-12h30 e 14h00-17h30.
Encerra às Seg., Ter. e feriados, excepto 19 de Março – Dia da Cidade.
* A última entrada deverá efetuar-se 15 minutos antes do encerramento.

TAXA DE INGRESSO

- Núcleo Museológico de Arte e Arqueologia | Igreja de S. João do Alporão | gratuito
- Núcleo Museológico do Tempo | Torre das Cabaças
- de 25 anos, + de 65 anos, estudantes e professores – 0,85 €
Individual – 1,10 €
Familiar (até 5 pessoas) – 2,70 €
Grupo (até 20 pessoas) – 5,35 €
- Casa-Museu Anselmo Braamcamp Freire | Biblioteca Municipal – 1º andar | gratuito
- Urbi Scallabis Centro de Interpretação | Jardim das Portas do Sol | gratuito

Entrada gratuita: guias intérpretes credenciados, funcionários da Autarquia e da Assembleia Municipal de Santarém, técnicos do IPM, sócios da APOM e do ICOM e grupos escolares em visita estudo (marcada com antecedência mínima 15 dias)

Dias de entrada gratuita: Feriado Municipal (19 Março), Dia Internacional da Família (15 Maio), Dia Internacional dos Centros Históricos (28 Março), Dia Internacional dos Monumentos e Sítios (18 Abril), Dia Internacional dos Museus (18 Maio) e Jornadas Europeias do Património (data móvel).

/// museu aberto

Os "Destques do Museu" são uma iniciativa bimensal destinada ao público em geral, através da qual se expõem ou evidenciam objetos que integram o acervo museológico do Museu Municipal. Esta iniciativa pretende, para além da abordagem de temáticas distintas, divulgar as coleções do museu e criar laços de aproximação com os visitantes.



Dinar
Ouro, Séc. XI
Prov. Praça Oliveira
Marreca
(Porta do Pão)

Em alusão à comemoração da Reconquista Cristã por D. Afonso Henriques, a próxima mostra Destques do Museu intitulada 'O Outro em Nós' convida os visitantes a refletir sobre as relações existentes entre dois mundos tão diferentes.

/// publicações

As Muralhas de Santarém
Mário de Sousa Cardoso
C.M.Santarém, 2001
PVP: 17,46 €



/// opinião>sugestão

Envie-nos a sua opinião ou sugestão para news.museu@cm-santarem.pt

mmsj
museu municipal santarém