



Mai. | Jun. 2012

e-museu

NEWSLETTER DO MUSEU MUNICIPAL DE SANTARÉM

Núcleo de Museu e Património Cultural  
Rua Passos Manuel  
2000-118 Santarém  
Tel: (+351) 243 377 290  
news.museu@cm-santarem.pt  
www.museu-santarem.org

/// **sabia que...**

... a igreja de S. João de Alporão acolhe o mais antigo museu público do país? É o único edifício que resta do antigo mosteiro da ordem de São João do Hospital. A fixação dos Hospitalários em Santarém decorreu entre 1159 e 1185, dada a necessidade de defesa militar da vila após a saída dos Templários para Tomar. Com a nacionalização dos bens das ordens religiosas, deixou de ser local de culto, servindo como arrecadação a partir de 1836. Entre 1849 e 1876 foi sala de teatro até à criação do Museu Distrital de Santarém, o primeiro do país instituído por entidades públicas. Abriu ao público em 1889 como museu, mas até ao final do século XX foi um depósito de peças soltas, moedas e notas fora de circulação. Era conhecido como "Museu dos Cacos", dada a quantidade de objetos amontoados sem qualquer critério de organização. Em 1994 o antigo espólio foi transferido para a reserva municipal, onde continua a ser estudado.

/// **exposições**

**Coleção de arte contemporânea 'Manuela de Azevedo'**



Parte do espólio artístico de Manuela Ferreira de Azevedo, doado à Câmara Municipal de Santarém, no final dos anos 80, encontra-se em exposição na Casa-Museu Anselmo Braamcamp Freire. Este espólio, que contempla reconhecidos artistas nacionais e internacionais, recebe bimensalmente o destaque de uma das suas obras. Até ao final de Junho, poderá disfrutar do VIII Destaque: Painel cerâmico de 1962, intitulado 'Ritmo', da autoria de Artur José.

Horário: Seg. a Sex. das 09h00 às 12h30 e das 14h00 às 17h30

**Exposição itinerante 'Alimentação no Antigo Regime'**



Dos 9 estabelecimentos escolares envolvidos, 4 contam com a presença da exposição itinerante nas suas instalações durante o mês de Maio. A exposição estará em exibição nas freguesias de Almoster e de São Salvador. A ação pretende sensibilizar as crianças para a importância da alimentação que integra a chamada Dieta Mediterrânica. Os alimentos que vemos na nossa mesa e que consideramos integrados na gastronomia local não são endógenos e podemos descobrir a sua introdução através da história. O espólio que integra a exposição ilustra os utensílios utilizados em todas as cozinhas, desde a ocupação romana até ao século XVII.

/// **atividades**

No dia 18 de Maio de 2012 celebra-se o 35.º aniversário do Dia Internacional dos Museus. O tema deste ano é "Museus num mundo em mudança: novos desafios, novas inspirações". Uma vez mais o município de Santarém associa-se a esta efeméride, promovendo um conjunto de iniciativas inspiradas na temática escolhida e que visam difundir o conhecimento nas populações locais (sobretudo no público sénior) sobre a dinâmica do Museu Municipal.

- 10.00h - Casa-Museu Anselmo Braamcamp Freire
- 11.30h - Urbi-Scallabis - Centro de Interpretação
- 15.00h - Reserva Museológica Municipal



Joaquim Veríssimo Serrão

/// **serviços**

**CONSERVAÇÃO E RESTAURO**

O Centro de Investigação Joaquim Veríssimo Serrão, sito na Casa de Portugal e Camões, foi criado pelo Município de Santarém no dia 1 de Março de 2011, e irá ser inaugurado no dia 26 de Maio. Tem como objetivo a promoção da Investigação nas áreas das Ciências Sociais e Humanas, acompanhando o conhecimento científico e tecnológico em Portugal e no estrangeiro. No âmbito do inventário dos bens doados ao Município pelo ilustre historiador, o Serviço de Conservação e Restauro procedeu a alguns tratamentos conservativos, ao levantamento fotográfico e identificação das coleções de condecorações, diplomas, mapas, medalhística e mobiliário, perfazendo cerca de 700 bens. Joaquim Veríssimo Serrão terminou a licenciatura em Ciências Histórico-Filosóficas em 1947, o seu 1º doutoramento em 1953 e um novo doutoramento em Ciências Históricas em 1956. Ascendeu à cátedra em Lisboa em 1972 e desenvolveu uma renovada docência no Departamento de História. Diretor do Instituto Histórico Infante D. Henrique e do Centro de História, o seu percurso na Universidade de Lisboa culminou em 1973, ano em que ascendeu à sua reitoria. Dos seus reconhecidos méritos como académico e cientista falam as numerosas distinções recebidas. Destaca-se, também, a sua ação como fundador e diretor do Centro Cultural Português da Fundação Calouste Gulbenkian, em Paris, de 1967 a 1972 e a presidência da Comissão Instaladora do Instituto Politécnico Santarém, de 1980 a 1984.

/// **informação geral**

**HORÁRIO**

- Núcleo Museológico de Arte e Arqueologia | Igreja de S. João de Alporão  
Temporariamente encerrado para intervenção de conservação preventiva.
- Núcleo Museológico do Tempo | Torre das Cabaças  
Quar. a Dom. 09h00-12h30 e 14h00-17h30.  
Encerra às Seg., Ter. e feriados, excepto 19 de Março – Dia da Cidade.
- Casa-Museu Anselmo Braamcamp Freire | Biblioteca Municipal – 1º andar  
Seg. a Sex. 09h00-12h30 e 14h00-17h30.  
Encerra aos Fins-de-semana e feriados.
- Urbi Scallabis Centro de Interpretação | Jardim das Portas do Sol  
Quar. a Dom. 09h00-12h30 e 14h00-17h30.  
Encerra às Seg., Ter. e feriados, excepto 19 de Março – Dia da Cidade.  
\* A último entrada deverá efetuar-se 15 minutos antes do encerramento.

**TAXA DE INGRESSO**

- Núcleo Museológico de Arte e Arqueologia | Igreja de S. João de Alporão | gratuito
- Núcleo Museológico do Tempo | Torre das Cabaças  
- de 25 anos, + de 65 anos, estudantes e professores – 0,85 €  
Individual – 1,10 €  
Familiar (até 5 pessoas) – 2,70 €  
Grupo (até 20 pessoas) – 5,35 €
- Casa-Museu Anselmo Braamcamp Freire | Biblioteca Municipal – 1º andar | gratuito
- Urbi Scallabis Centro de Interpretação | Jardim das Portas do Sol | gratuito

Entrada gratuita: guias intérpretes credenciados, funcionários da Autarquia e da Assembleia Municipal de Santarém, técnicos do IPM, sócios da APOM e do ICOM e grupos escolares em visita estudo (marcada com antecedência mínima 15 dias)

Dias de entrada gratuita: Feriado Municipal (19 Março), Dia Internacional da Família (15 Maio), Dia Internacional dos Centros Históricos (28 Março), Dia Internacional dos Monumentos e Sítios (18 Abril), Dia Internacional dos Museus (18 Maio) e Jornadas Europeias do Património (data móvel).

/// **núcleos**

- NÚCLEO MUSEOLÓGICO DE ARTE E ARQUEOLOGIA
- NÚCLEO MUSEOLÓGICO DO TEMPO
- CASA-MUSEU ANSELMO BRAAMCAMP FREIRE
- URBI SCALLABIS CENTRO DE INTERPRETAÇÃO

/// **extensões do museu**

- Teatro Sá da Bandeira
- Centro Social Inter-Paroquial de Santarém
- Residência de estudantes do IPS
- Casa do Brasil



/// **agenda**

18.05.12  
Visitas guiadas no âmbito do 35.º aniversário do Dia Internacional dos Museus  
Locais | Casa-Museu Anselmo Braamcamp Freire; Urbi Scallabis Centro de Interpretação (USCI) e Reserva Museológica Municipal

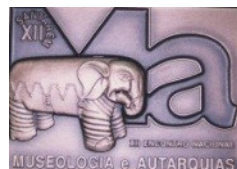
01.05.12 a 30.06.12  
VIII Destaque | Exposição de arte contemporânea 'Manuela de Azevedo'  
Local | Casa Museu Anselmo Braamcamp Freire

01.05.12 a 30.06.12  
'Embebendo arte bebendo café'  
Apoio | Delta Cafés  
Local | Casa-Museu Anselmo Braamcamp Freire

07.05.12 a 25.05.12  
Exposição Itinerante 'Alimentação no Antigo Regime'  
Projeto 'Folhas de História' ORE 11/12  
Local | escola recetora

/// **Peça em destaque**

A "Peça em destaque" é uma iniciativa bimensal destinada a evidenciar objetos que integram o acervo museológico do Museu Municipal. Em alusão à comemoração do Dia Internacional dos Museus, apresentamos uma medalha criada para marcar o XII Encontro Nacional Museologia e Autarquias realizado em Santarém, durante os dias 26, 27 e 28 de Outubro de 2000. Nela surge representado um elefante indo-português, símbolo do Museu Municipal de Santarém, destacado de uma composição com duas letras Ma.



Material: Bronze  
Medidas: 9,8 X 6,4 X 0,5cm  
Peso: 27g

/// **publicações**

Medalhística e Municipalismo  
C.M. Santarém, 2001  
PVP: 9,98 €



/// **opinião>sugestão**

Envie-nos a sua opinião ou sugestão para [news.museu@cm-santarem.pt](mailto:news.museu@cm-santarem.pt)

