

Nov. I Dez. 2012

NEWSLETTER DO MUSEU MUNICIPAL DE SANTARÉM

Núcleo de Museu e Património Cultural  
Rua Passos Manuel  
2000-118 Santarém  
Tel: (+351) 243 377 290  
[news.museu@cm-santarém.pt](mailto:news.museu@cm-santarém.pt)  
[www.museu-santarém.org](http://www.museu-santarém.org)

### /// sabia que...

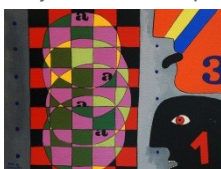
... uma estátua da Virgem Maria é o único elemento que resta da porta de Alpram?

A porta de Alporão – ou Alpram – fazia parte dos muros defensivos da antiga vila de Santarém. Era ladeada por duas torres, uma deu origem à Torre do Relógio e a outra integrava a estrutura da Igreja de S. João de Alporão. Localizava-se no espaço compreendido entre aquela Igreja e aquela que hoje é conhecida como Torre das Cabaças.

Por aqui passavam todos os desfiles e cortejos reais, sempre que os monarcas se dirigiam à Capela Real, na Igreja de Santa Maria da Alcôvoa. Foi na sequência de uma dessas visitas que a porta foi demolida, em 1785, para permitir a passagem do coche real da rainha D. Maria I. Da pequena ermida de Nossa Senhora da Paz, erigida no cimo do arco que restava da estrutura original da porta, foi retirada uma escultura medieval, possivelmente do século XV, representando a Virgem Maria com Jesus ao colo. Esta peça encontra-se em exposição no Núcleo Museológico do Tempo, na Torre das Cabaças.

### /// exposições

Coleção de arte contemporânea 'Manuela de Azevedo'



Parte do espólio artístico de Manuela Ferreira de Azevedo, doado, no final dos anos 80, à Câmara Municipal de Santarém, encontra-se em exposição na Casa-Museu Anselmo Braamcamp Freire. Este espólio, que contempla reconhecidos artistas nacionais e internacionais, recebe bimensalmente o destaque de uma das suas obras. Nos meses de Novembro e Dezembro, faz-se o XI Destaque: guache s/ papel de 1973, sem título, da autoria de José de Guimarães. Na composição, a ênfase é colocada na cor e no simbolismo abstrato de cada figuração. Estão representadas formas fragmentárias e geométricas, bem como letras e algarismos, elementos usuais no trabalho do artista.

Horário: Seg. a Sex. das 09h00 às 12h30 e das 14h00 às 17h30

### /// atividades

Ex-libris, "dos livros", constitui uma marca sob a forma de selo, de propriedade de um livro. De cariz individualizado, reflete características do gosto e/ou da vida do seu proprietário. Em geral, colocado no verso da capa ou na 1.ª folha do livro, apresenta o nome do proprietário, um desenho e por vezes um lema. Com cerca de 500 exemplares, a coleção de ex-libris iniciada por Anselmo Braamcamp Freire e posteriormente continuada pelo seu secretário Manuel Vidal, faz parte do acervo do Museu Municipal de Santarém. Fruto da permuta entre colecionadores, este conjunto inclui espécimes individuais e institucionais assim como exemplares portugueses e estrangeiros, em particular espanhóis.



Armário Holandês

### /// serviços

#### CONSERVAÇÃO E RESTAURO

O "Armário Holandês", pertencente à coleção da Casa-Museu Anselmo Braamcamp Freire, em madeira de carvalho e ébano, datado de 1644, encontrava-se estruturalmente instável, pelo que era imperativo devolver a leitura escultórica do móvel e restabelecer a sua integridade físico-química. Procedeu-se a um conjunto de intervenções de conservação e restauro, cujo objetivo principal visava o reforço da estrutura, debilitada sobretudo pela existência de galerias e lacunas (provocadas por insetos xilófagos que consomem materiais celulósicos), bem como pela existência de fissuras e fendas estruturais. Efetuou-se um tratamento preventivo/curativo da madeira, uniram-se juntas e elementos soltos, desoxidaram-se e substituíram-se elementos metálicos e hidrataram-se as fibras lenhosas.

### /// informação geral

#### HORÁRIO

- Núcleo Museológico de Arte e Arqueologia | Igreja de S. João de Alporão  
Temporariamente encerrado para intervenção de conservação preventiva.
- Núcleo Museológico do Tempo | Torre das Cabaças  
Quar. a Dom. 09h00-12h30 e 14h00-17h30.  
Encerra às Seg., Ter. e feriados, excepto 19 de Março – Dia da Cidade.
- Casa-Museu Anselmo Braamcamp Freire | Biblioteca Municipal – 1º andar  
Seg. a Sex. 09h00-12h30 e 14h00-17h30.  
Encerra aos Fins-de-semana e feriados.
- Urbi Scallabis Centro de Interpretação | Jardim das Portas do Sol  
Quar. a Dom. 09h00-12h30 e 14h00-17h30.  
Encerra às Seg., Ter. e feriados, excepto 19 de Março – Dia da Cidade.  
\* A última entrada deverá efetuar-se 15 minutos antes do encerramento.

#### TAXA DE INGRESSO

- Núcleo Museológico de Arte e Arqueologia | Igreja de S. João de Alporão | gratuito
- Núcleo Museológico do Tempo | Torre das Cabaças  
- de 25 anos, + de 65 anos, estudantes e professores – 0,85 €  
Individual – 1,10 €  
Familiar (até 5 pessoas) – 2,70 €  
Grupo (até 20 pessoas) – 5,35 €
- Casa-Museu Anselmo Braamcamp Freire | Biblioteca Municipal – 1º andar | gratuito
- Urbi Scallabis Centro de Interpretação | Jardim das Portas do Sol | gratuito

Entrada gratuita: guias intérpretes credenciados, funcionários da Autarquia e da Assembleia Municipal de Santarém, técnicos do IPM, sócios da APOM e do ICOM e grupos escolares em visita estudo (marcada com antecedência mínima 15 dias)

Dias de entrada gratuita: Feriado Municipal (19 Março), Dia Internacional da Família (15 Maio), Dia Internacional dos Centros Históricos (28 Março), Dia Internacional dos Monumentos e Sítios (18 Abril), Dia Internacional dos Museus (18 Maio) e Jornadas Europeias do Património (data móvel).

### /// núcleos

- NÚCLEO MUSEOLÓGICO DE ARTE E ARQUEOLOGIA
- NÚCLEO MUSEOLÓGICO DO TEMPO
- CASA-MUSEU ANSELMO BRAAMCAMP FREIRE
- URBI SCALLABIS CENTRO DE INTERPRETAÇÃO

### /// extensões do museu

- Teatro Sá da Bandeira
- Centro Social Inter-Paroquial de Santarém
- Residência de estudantes do IPS
- Casa do Brasil



### /// agenda

02.11.12 a 31.12.12  
XI Destaque | Exposição de arte contemporânea 'Manuela de Azevedo'  
Local | Casa Museu Anselmo Braamcamp Freire

02.11.12 a 31.12.12  
'Embebendo arte bebendo café'  
Apoio | Delta Cafés  
Local | Casa-Museu Anselmo Braamcamp Freire)

### /// peça em destaque

A "peça em destaque" é uma iniciativa bimensal destinada a evidenciar objetos que integram o acervo museológico do Museu Municipal.

Apresentamos a pintura "Repouso na Fuga para o Egipto", de Josefa de Aujala e Cabrera, datada de 1676, a qual representa a Sagrada Família: a Virgem descansa com o Menino ao colo, junto a uma palmeira, enquanto São José Lhes oferece frutos durante a pausa na viagem. Aos pés, um saco de tecido, instrumentos de carpintaria, roca e fuso (?), objetos do Seu quotidiano. Descendo de um céu nublado, a pomba do Espírito Santo.



Autor:  
Josefa de Aujala e Cabrera

Materiais:  
Óleo s/ tela

Medidas:  
103 X 90 cm

### /// publicações

O Património Mundial, a Sociedade da Ilusão do Eternidade e o Novo Milénio  
Carlos Antero Ferreira  
C.M.Santarém, 2000  
PVP: 3,24 €



### /// opinião>sugestão

Envie-nos a sua opinião ou sugestão para [news.museu@cm-santarém.pt](mailto:news.museu@cm-santarém.pt)

